

(наименование документа об утверждении, включая наименования органов государственной власти или органов местного самоуправления, принявших решение об утверждении схемы или подписавших соглашение о перераспределении земельных участков)

от _____ № _____

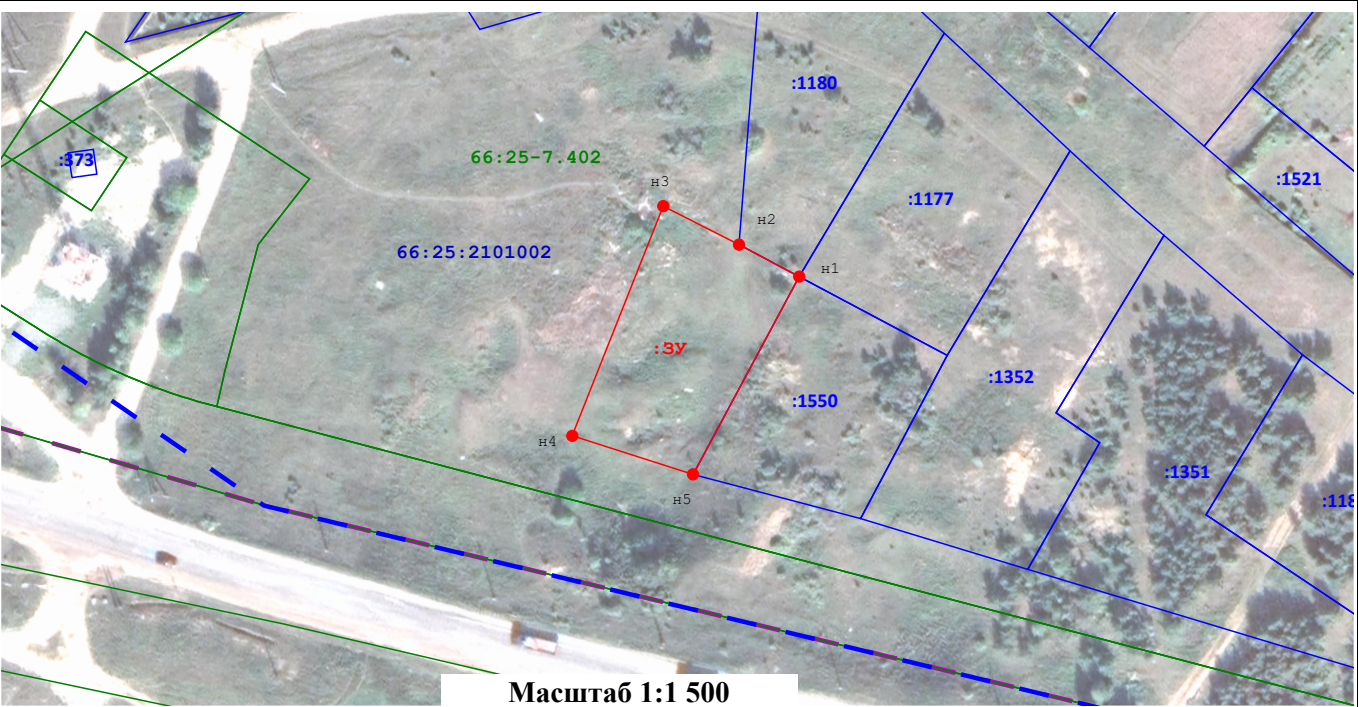
Схема расположения земельного участка или земельных участков на кадастровом плане территории

Система координат: МСК-66, зона 1

Условный номер земельного участка _____
(указывается в случае, если предусматривается образование двух и более земельных участков)

Площадь земельного участка _____ М²
(указывается проектная площадь образуемого земельного участка, вычисленная с использованием федеральной государственной географической информационной системы, обеспечивающей функционирование национальной системы пространственных данных, которой является федеральная государственная географическая информационная система "Единая цифровая платформа "Национальная система пространственных данных" (далее - информационная система), или иных технологических и программных средств с округлением до 1 квадратного метра. Указанное значение площади земельного участка может быть уточнено при проведении кадастровых работ не более чем на десять процентов)

Обозначение характерных точек границ	Координаты		Обозначение характерных точек границ	Координаты	
	(указываются в случае подготовки схемы расположения земельного участка с использованием информационной системы или иных технологических и программных средств. Значения координат, полученные с использованием указанных технологических и программных средств, указываются с округлением до 0,01 метра)			(указываются в случае подготовки схемы расположения земельного участка с использованием информационной системы или иных технологических и программных средств. Значения координат, полученные с использованием указанных технологических и программных средств, указываются с округлением до 0,01 метра)	
	X	Y		X	Y
н1	367 095,60	1 560 475,55	н4	367 063,73	1 560 430,28
н2	367 101,98	1 560 463,53	н5	367 056,03	1 560 454,35
н3	367 109,68	1 560 448,42	н1	367 095,60	1 560 475,55



Масштаб 1:1 500

- Условные обозначения:**
- Вновь образованная часть границы земельного участка
 - Граница кадастрового квартала
 - Граница зоны, сведения о которой содержатся в ЕГРН
 - Часть границы ОКС, сведения о которой содержатся в ЕГРН
 - Кадастровый номер земельного участка
 - Реестровый номер зоны, сведения о которой содержатся в ЕГРН
 - Обозначение вновь образуемого земельного участка
 - Граница муниципального образования
 - Часть границы земельного участка, сведения о которой содержатся в ЕГРН
 - Новая характерная точка границы земельного участка
 - Номер кадастрового квартала